

F★★★★認定塗料

国土交通省 防火材料/不燃材料大臣認定 (NM-1833)
日本防災協会 防災物品(合板)防災性能試験 合格

屋内木部用2液ウレタン不燃塗料

NTXウルトラック 木匠不燃システム

TAKUMI

デザイン設計表現と機能性付与の両面を実現!

Non-
flammable



不燃性能

— 建築基準法 —

国土交通省 防火材料/不燃材料 大臣認定取得!(認定番号NM-1833)

火災によって発生する有害ガス、火災伝播を一般塗料に比べて低く抑えられますので、特殊建築物(病院、ホテル、学校、百貨店等不特定または多数が利用する建築物)、木造建築物等で尊い人命や財産の焼失を減少させる効果が期待できます。

特長 その1

不燃処理された木材の難燃剤の析出を防ぐ!

不燃処理された木材を塗装せずに置いておくと、中に注入してある難燃剤が析出してしまいます。また、水性塗料とは相性が悪いとされており、場合によっては塗装表面が白化することがあります。当製品は、難燃剤に対する高いシール性で析出を抑え、塗装表面の白化を防ぎます。

(注意)

不燃木材は、一般的に木材の中に「難燃剤」を注入することで不燃化しています。この「難燃剤」は水溶性薬剤であることが多く、木材に注入された後、空気中の水分(湿気)を木材表面に呼び込み木材の含水率を高めてしまう傾向にあります。不燃木材の性質、取り扱いに関する注意事項については、加工先様が一番良く事情をご理解されていると思いますので十分ご確認ください。塗装によってある程度、不燃木材からの難燃剤の析出や白化を防ぐことはできますが、素材(不燃木材)が不均一であることから完全に防ぐことは難しいのが実状です。



難燃剤の析出

難燃剤に対する高いシール性

不燃木材に
当社不燃塗料を塗装



※条件を合わせる為に、
着色工程を省略しています。

塗装面は白化しない

不燃木材に
水性塗料を塗装



塗装面が白化する

特長 その2

環境、安全面に配慮!

塗料中に配合されている難燃剤はノンハロゲン系です。燃焼時に有害ガスが発生せず環境にも負荷をかけません。またシックハウスの原因とされるホルムアルデヒド、トルエン、キシレンを含まないエコタイプです。

特長 その3

高級家具調の仕上がりを実現!

高級家具塗装向けに設計された2液ウレタンクリヤー配合がベース。木目を活かした塗装ができ、強靱な塗膜が、日常生活での傷や汚れから素材を保護します。

用途

不燃処理された木材、不燃処理された合板を用いた内装木部の塗装
(ケアハウス、病院、ホテル、学校、幼稚園、百貨店、店舗、一般住宅等)

防災性能

— 消防法 —

(財)日本防災協会 防災物品(合板) 防災性能確認試験 合格!

シナ合板 9mm、ラワン合板 9mmに規定量塗装したもので、
防災物品(合板)防災性能確認試験(消防法施行規則第4条の
3の基準適用)に合格しました。

用途

展示用合板、舞台において使用する
大道具用の合板等の防災処理



標準塗装仕様

国土交通省 不燃木材塗装・(財)日本防災協会 防災物品(合板)塗装①

工 程	塗料、その他	配 合	乾燥時間 (23℃)	塗布量 (g/㎡)	備 考
1	素地調整 研磨紙 #180~240				
2	着色 NTXOTステインPG NTXウレタンシンナー	100 適量	1時間~	30~40	刷毛塗り または スプレー
3	下塗り NTXウルトラック木匠サンディング不燃 主剤 NTXウルトラック木匠サンディング不燃 硬化剤 NTXウレタンシンナー	100 100 20~40	2~3時間	60~70	刷毛塗り または スプレー
4	研 磨 研磨紙 #320~400				
5	上塗り NTXウルトラック木匠フラット不燃 主剤 NTXウルトラック木匠フラット不燃 硬化剤 NTXウレタンシンナー	100 100 40	4~5時間 以上	60~70	刷毛塗り または スプレー

(財)日本防災協会 防災物品(合板)塗装②

工 程	塗料、その他	配 合	乾燥時間 (23℃)	塗布量 (g/㎡)	備 考
1	素地調整 研磨紙 #180~240				
2	下塗り NTXウルトラック木匠フラット不燃 主剤 NTXウルトラック木匠フラット不燃 硬化剤 NTXウレタンシンナー	100 100 20~40	4~5時間	60~70	刷毛塗り または スプレー
3	研 磨 研磨紙 #320~400				
4	上塗り NTXウルトラック木匠フラット不燃 主剤 NTXウルトラック木匠フラット不燃 硬化剤 NTXウレタンシンナー	100 100 40	4~5時間 以上	60~70	刷毛塗り または スプレー

品種・容量

NTXウルトラック木匠
サンディング不燃
(主剤:硬化剤=1:1)
★★★★ 認定番号:O03081
2Lセット
8Lセット
32kgセット

NTXウルトラック木匠
フラット不燃(5分消、全艶消)
(主剤:硬化剤=1:1)
★★★★ 認定番号:O03082
2Lセット
8Lセット
32Lセット

NTX OTステインPG 7色
★★★★ 認定番号:O03039
0.9kg
3.5kg
14kg

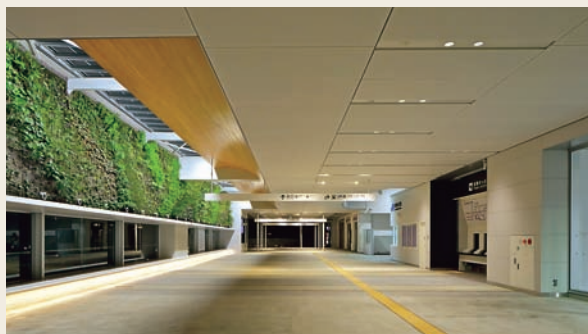
NTX OTステインPG カラーバリエーション



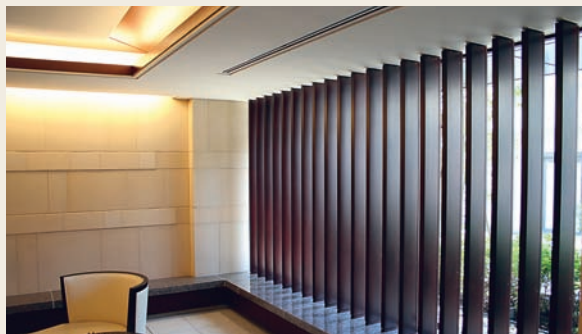
その他の色については、お問い合わせ下さい。

材料と塗料の組み合わせと 解釈について

使用実績写真



■JR新山口駅南北自由通路 (撮影:北嶋俊治)



■マンションエントランスホール

注 意

1. 不燃塗料とは下記基準の不燃基準(燃焼時間20分間)、不燃性能を満たしているものです。

【法令で定める技術的基準】

材料の種類	時間	温度	総発熱量	不燃性能
不燃	20分間	750℃	8MJ/m ² 以下	①燃焼しないこと ②防火上、有害な損傷を生じないこと ③避難上、有害な煙またはガスを発生しないこと
準不燃	10分間			
難燃	5分間			

2. 国土交通省の見解として、不燃材料に不燃塗料を塗装した場合であっても、塗装品で不燃材料の認定を受ける必要があるとされています。

3. 塗料は、防災物品として扱われません。塗装した木材や合板等で防災性能試験に合格する必要があります。

4. 防火制約上、仕様制限のある物件については、当カタログと国土交通省認定書一式または日本防災協会試験報告書を事前に所轄の自治体または消防へ提出して確認することをお勧めします。

塗装上の注意

- 不燃木材の性質については十分確認の上塗装してください。
- 含水率が適切であること(推奨含水率15%以下)を確認してください。現場で塗装される場合、不燃木材表面を触ってみてしっかりとれているようであれば含水率が25~30%であると推測されます。雨のあたらない風通しの良い場所で干し、不燃木材を乾燥させてください。
- 含水率が高い状態で塗装しますと、塗膜形成の不具合、塗装面の白化(白ボケ)、不燃木材に注入された難燃剤が結晶化して析出する恐れがあります。また、塗装後しばらくは正常であっても時間の経過とともに塗膜の白化(白ボケ)が生じる場合があります。
- 梅雨時期や、雨が降る前、降った後などは湿度が高いことが予想されます。そういった状況で塗装を行いますと塗装面が白化する、または不燃木材に注入された難燃剤が結晶化して析出する場合があります。
- 木口から水分(湿気)が入ると後で白化の原因になりかねませんので、木口が出ている面に関しては、塗装面と同様に塗装することをお勧めします。
- 塗装は、弊社の塗装仕様書に従って行ってください。特に以下の点にご注意ください。
 - 素地調整の研磨をしっかり行う…不燃木材表面に難燃剤の結晶が出ていることがあります。研磨紙で研磨後、研磨粉をウエスでふき取ってください。
 - 塗装時の塗布量、塗装間隔を守ってください。
 - 均一塗膜になるように塗装する。現場におけるハケ塗りでの立面塗装は基準塗布量に満たない場合があるので、塗布量管理を十分に行ってください。
 - NTXウルトラック木匠サンディング不燃の研磨工程の際、特に木材の角部分の塗膜のそぎ落としに気をつけてください。
- 詳細については、塗装前に弊社までご相談ください。

取扱い上の注意

- 当製品は、不燃性能を付与しているため、艶消の塗膜を形成します。事前にご確認の上ご使用ください。
- 火気のあるところでは使用しないでください。
- 塗装中、乾燥中ともに換気をよくしてください。
- 表示の用途以外には使用しないでください。
- 詳しくは、カタログ、SDS(製品安全データシート)をご覧ください。

21世紀の環境技術開発に挑戦する

 **大阪塗料工業株式会社**
OSAKA TORIYO KOGYO CO.,LTD.

ISO 9001 審査登録 JCQA-0872

大阪本社
〒536-0001 大阪市城東区古市3-4-20
TEL 06-6934-3271 FAX 06-6934-3250

福井工場
〒913-0038 福井県坂井市三国町米納津テクノポート2-3-4
TEL 0776-81-6101 FAX 0776-81-6106

URL : www.osaka-toryo.com/ E-mail : info@osaka-toryo.com